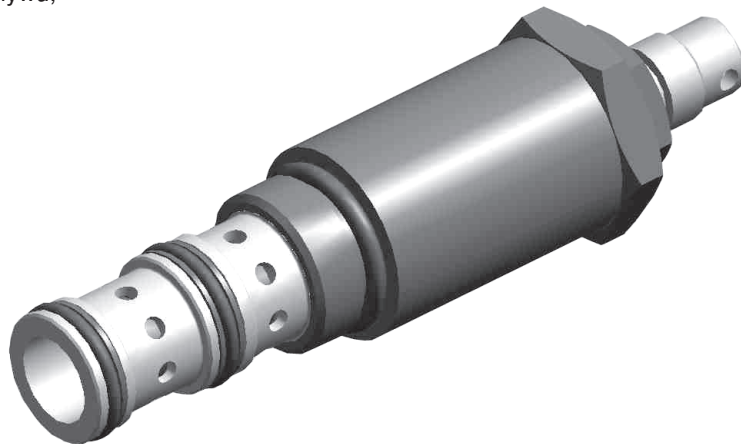


ZASTOSOWANIE

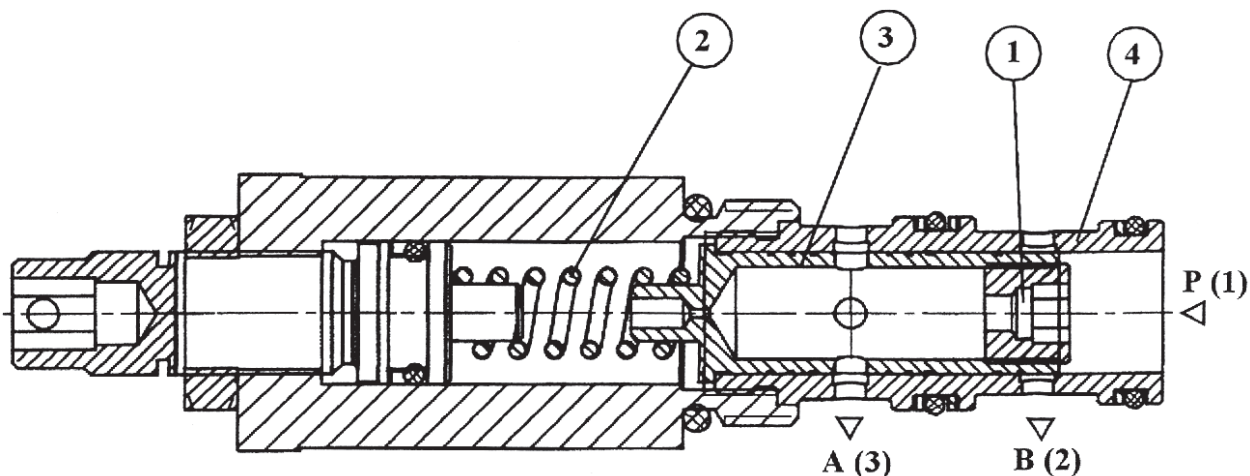
Trójdrogowe regulatory znajdują zastosowanie tam gdzie wymagane jest utrzymanie stałego natężenia przepływu, niezależnie od jego wahań na zasilaniu (pompie).



OPIS DZIAŁANIA

Regulatory trójdrogowe składają się z dwóch elementarnych zaworów: dławiącego i różnicowego. Są one połączone równolegle w odróżnieniu od regulatorów dwudrogowych. Strumień doprowadzany do regulatora podzielony jest na strumień roboczy i strumień reszkowy odprowadzany przez szczelinę zaworu różnicowego na zbiornik.

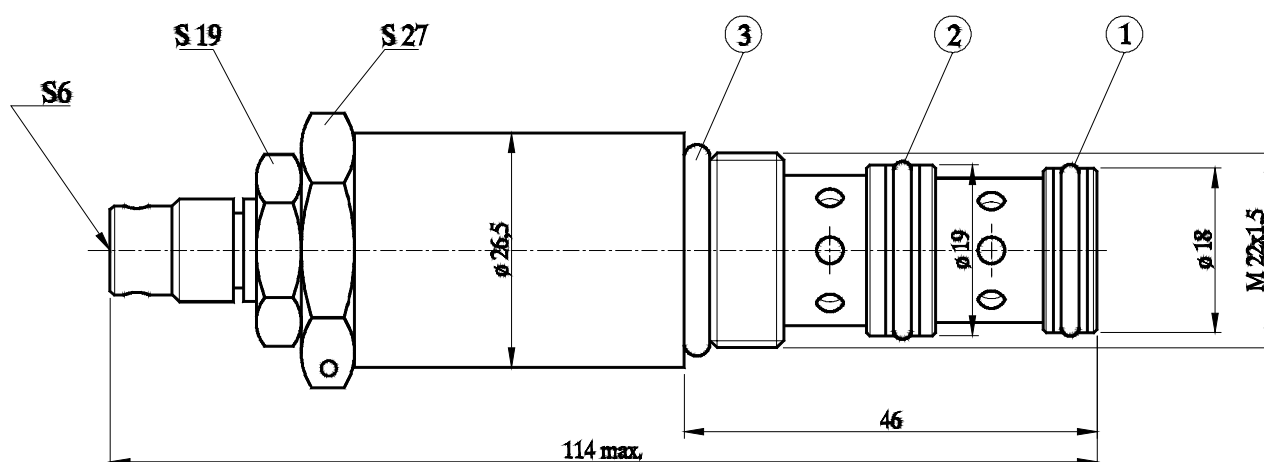
Strumień doprowadzony jest do kanału P (1). Przejście strumienia roboczego przez dyszę 1 jest wywołane różnicą ciśnienia nastawionego sprężyną 2. Skok ciśnienia (natężenia) na zasilaniu (kanał P(1)) lub odbiorniku (kanał A(3)) powoduje przesunięcie tłoczka 3 w tulejce 4 do nowego położenia równowagi. W takim położeniu tłoczek 3 zaworu różnicowego odprowadza nadmiar oleju do zbiornika przez kanał B(2) utrzymując stały przepływ A(3).



DANE TECHNICZNE

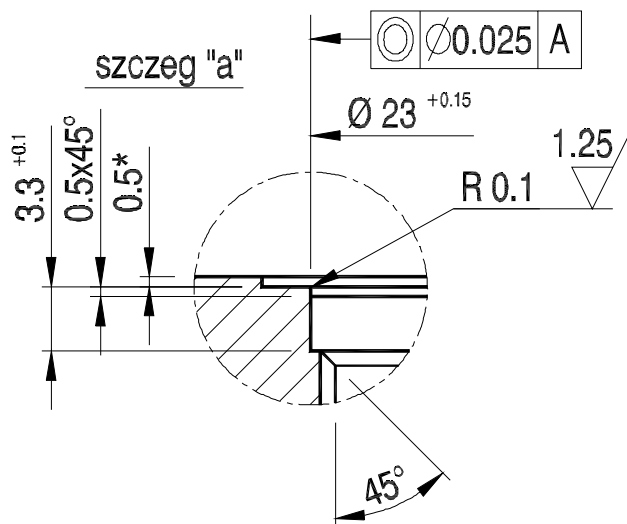
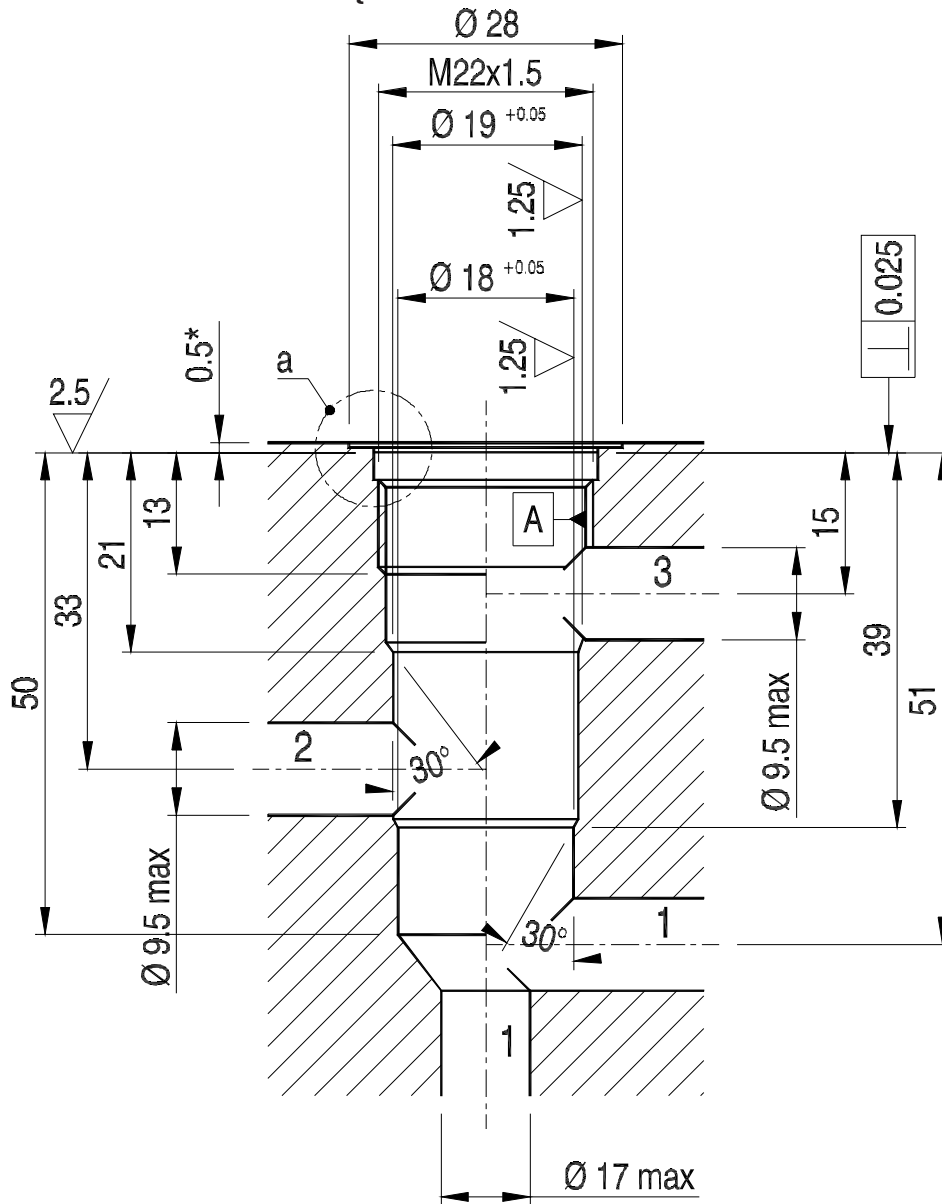
Ciecz robocza	Olej mineralny
Lepkość nominalna cieczy	37 mm ² / s w temperaturze 328 K
Zakres lepkości	2,8 do 380 mm ² / s
Optymalna temperatura pracy (cieczy w zbiorniku)	313 do 328 K
Zakres temperatury cieczy	243 do 343 K
Maksymalne ciśnienie	29 MPa
Nominalne ciśnienie	29 MPa
Maksymalny regulowany przepływ	32 dm ³ /min
Minimalny regulowany przepływ	5,5 dm ³ /min
Wymagana filtracja cieczy	16 µm
Zalecana filtracja cieczy	10 µm
Masa	0,25 kg

WYMIARY GABARYTOWE



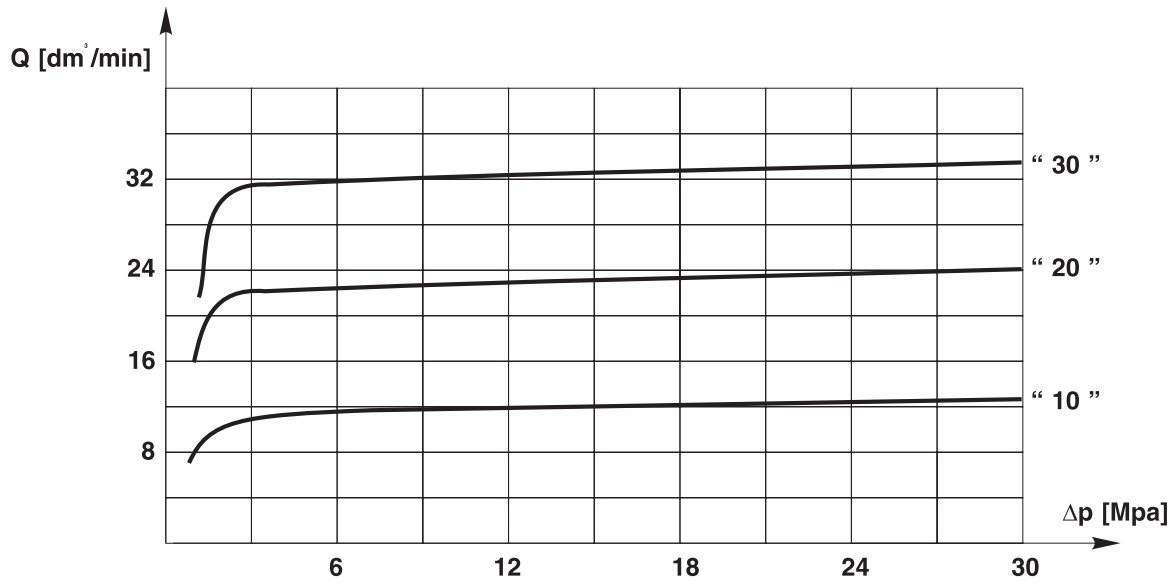
poz.1 O-ring 15,6 x 1,8
 poz.2 O-ring 18 x 2,65
 poz.3 O-ring 15 x 1,8

WYMIARY GNIAZDA PRZYŁĄCZENIOWEGO



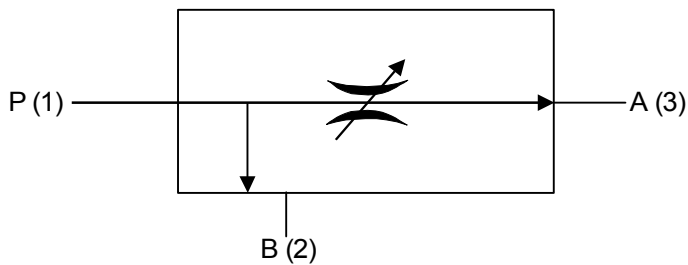
* max. 4.9

CHARAKTERYSTYKI przy $\nu = 41 \text{ mm}^2/\text{s}$ w temperaturze 323 K



Charakterystyka przepływu regulowanego

SYMBOL GRAFICZNY



SPOSÓB ZAMAWIANIA

Zamówienie na zawór (wg zakodowanego w sposób jak niżej symbolu) należy kierować na adres producenta.

UDUN 6	02	/	M1		2		*
--------	----	---	----	--	---	--	---

Symbol zaworu

Numer serii

02 = 02
(02 - 09) = niezmiennie wymiary przyłącza i zabudowy

Rodzaj przyłącza

Gniazdo M22 x 1,5 = M1

Zakres regulacji

5,5 - 12 dm³ / min = 10
11 - 22 dm³ / min = 20
15 - 32 dm³ / min = 30

Rodzaj nastawy

- śruba ampolowa = 2

Rodzaj uszczelnienia

- gumowe = bez oznaczenia
- vitonowe = V

Ewentualne dodatkowe wymagania określone w sposób opisowy
(do uzgodnienia z producentem)

Przykład oznaczenia:
UDUN6-02/M1-20- 2

PONAR WADOWICE S.A.
ul. Wojska Polskiego 29
34-100 Wadowice
tel. 033/ 823 39 43, 823 30 41
fax 033/ 873 48 80
e-mail: ponar@ponar-wadowice.pl

